

# Alcoa Wheel Products Europe **NEWSLETTER**

Maaliskuu 2007

## Alcoa lisää Dura-Bright®-vanteiden tuotantokapasiteettia

Alcoa Wheel Products Europe asentaa Dura-Bright®-linjan Unkarin tuotantolaitokseensa. Tämä uusi tuotelinja on kolmas laatuaan koko maailmassa ja lisää merkittävästi Alcoan suosittujen Dura-Bright®-vanteiden valmistuskapasiteettia. Tuotanto aloitetaan Tammikuussa 2008.

Dura-Bright®-vanteiden kysyntä on ollut aivan uskomattoman vilkasta, ja henkilöautojen Dura-Bright®-vanteiden tullessa myyntiin kysynnän odotetaan vielä kasvavan melkoisesti. Tämän uuden tuotelinjan avulla pystymme vastaamaan kysyntään ja samalla myös tuotetoimitukset eurooppalaisille asiakkaillemme tehostuvat ja nopeutuvat vuodesta 2008 alkaen.



Ennen uuden Dura-Bright®-tuotantolinjan käynnistymistä Unkarissa Dura-Bright®-vannetoimitukset Eurooppaan jatkuvat USA:sta Ohion osavaltion Clevelandin tehtaalta sekä Alcoan uusimmalta Dura-Bright®-tuotantolaitokselta, joka sijaitsee Montereyssa Meksikossa. Montereyssa tuotanto alkoi vuonna 2006 ja sen ansiosta Dura-Bright®-vanteiden toimitusajat lyhenevät huomattavasti.

Alcoa Wheel Products toi äskettäin markkinoille pitemmälle kehitetyn version alkuperäisistä Dura-Bright®-vanteista. Uutta siinä on XBR™-teknologia.



Unkarin tuotantolaitos tulee valmistamaan Dura-Bright®-vanteita, joissa on käytetty XBR™-teknologiaa.

Dura-Bright® ei ole pelkästään ulkonäkötehoste, vaan alumiinin sisään tunkeutuva, suojakerroksen muodostava pintakäsittely, joka on olennainen osa vannetta. Dura-Bright®-vanteiden puhdistus sujuu vaivattomasti vedellä ja saippualla. Kiillotusta ei tarvita.

## Näytökset ja Truckfest-tapahtuma

Toivotamme Teidät tervetulleeksi seuraaviin tapahtumiin:

- |   |                   |
|---|-------------------|
| - Solutrans, Lyon, näyttelyosasto J45 , halli 6     | 17-21. huhtikuuta |
| - CV show, Birmingham, näyttelyosasto 2360, halli 2 | 24-26. huhtikuuta |
| - Tipp-ex, Harrogate, näyttelyosasto 44, halli F    | 3-5. toukokuuta   |
| - Peterborough Truckfest                            | 6-7. toukokuuta   |



## Varokaa Alcoa-vanteiden jäljitelmiä!

Parin viime kuukauden aikana jakeluverkostomme kautta on tullut tietoon joitakin Alcoa-vanteiden jäljitelmiä. Alcoa-vanteiden myyntipisteisiin on toimitettu vanteita ja pyydetty niiden vaihtamista Alcoa-vanteisiin 5 vuoden takuun perusteella. European Alcoa Wheels haluaakin varoittaa asiakkaita näistä jäljitelmävanteista. Kyseisten vanteiden perustana näyttää olevan Alcoa-vanteiden vanha sukupolvi, mikä vaikeuttaa alkuperäisten taottujen Alcoa-alumiinivanteiden ja jäljitelmien erottamista toisistaan.

**Nämä jäljitelmät eivät kuitenkaan läpäisseet kriittisiä LBF- ja TÜV-testejä eivätkä ne ole OEM-homologoituja, toisin sanoen niitä ei löydy kuorma-autojen alkuperäisten laitevalmistajien luetteloista.**

Vanteet ovat tärkeä osa kuorma-autojen ja perävaunujen turvallisuutta. Alcoa on tarjonnut jo yli 50 vuoden ajan turvallista ja luotettavaa suunnittelua, johon on yhdistynyt optimaalinen vahvuus, suorituskyky ja tehokkuus, ja kaiken perustana on Alcoan ainutlaatuinen taontaprosessi.



Asiakkailla ja jälleenmyyjillä voi olla vaikeuksia tai epävarmuutta, miten varmistaa, onko kysymyksessä aito Alcoa-vanne vai jäljitelmä. Seuraavat tiedot auttavat tunnistamaan aidon Alcoa-vanteen.

vanteen ulkosivulla on

- Alcoa-tarra
- Alcoa-stanssaus (vanteen koko, osanumero, maksimikuorma, alkuperämaa, valmistuspäivämäärä)

sisäpuolella / keskiössä:

- laseroitu tunniste
- viivakoodimerkintä



Asiaa koskevissa kysymyksissä pyydämme ottamaan yhteyttä Alcoaan joko sähköpostitse osoitteella [info.wheels@alcoa.com](mailto:info.wheels@alcoa.com) tai puhelimitse numeroon +32 11 458460.

## Alcoa kehittää uutta 22.5 x 15.00 perävaunuvannetta

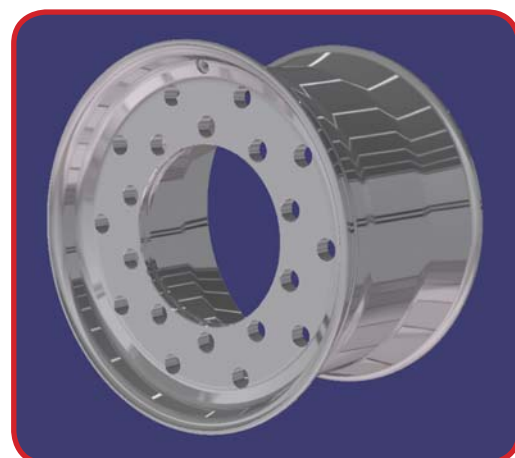
Perävaunuliikennöitsijöiden pyynnöstä renkaiden valmistajat ovat kehittäneet uusia rengaskokoja: 455/40 ja 455/45 R22.5.

Syynä uusien kokojen tarpeeseen on saman akselin käyttö kaikkiin segmentteihin, myös suurikokoisissa perävaunuissa, jolloin matala lattia yhdistetään akseleihin ja jarrujärjestelmiin, kuten käytettäessä 22.5 vanteita ja renkaita.

**Alumiinivanteiden uranuurtajana** Alcoa seuraa tätä kehityssuuntaa ja uusi perävaunuvanne on työn alla.



Koko:	22.5 x 15.00
Offset:	120 mm
Paino:	32,5 kg
Kuormitus:	5 150 kg



## Taotut Alcoa-vanteet, kestävin ja paras valinta työmaa-ajoneuvoihin



Italiassa raskaiden ajoneuvojen käytössä rakennusteollisuus on avainsektori. Markkinoilla johtavassa asemassa oleva Alcoa kohdistaa tutkimus- ja kehitystyönsä erityisesti tällä markkinasektorilla esiintyviin ongelmiin. Rakennustyömaa-ajoneuvojen omistajien suurin huolenaihe on vanteiden kestävyys ja luotettavuus. Suurimmalla osalla rakennussektorilla toimivista kuljetusalan yrityksistä on vanteiden kestävyteen liittyviä ongelmia.

Kokemuksen kautta olemme oppineet, että tämäntyyppisissä, muualla kuin maanteillä tapahtuvissa kuljetuksissa pyöriin kohdistuu suurempi rasitus kuin normaalissa maantiekuljetuksessa, minkä vuoksi vanteilta vaaditaan erikoisominaisuuksia kestävyuden suhteen. Testit ovat osoittaneet, että taottujen Alcoa-alumiinivanteiden mekaaninen kestävyys on jopa 4,5 kertaa suurempi verrattuna perinteisiin teräsvanteisiin, joita normaalisti käytetään rakennussektorilla. Tämä merkitsee sitä, että kaivoksissa ja rakennustyömailla toimivat kuljetusyhtiöt voivat pidentää huomattavasti ajoneuvojensa pyörien käyttöikää asentamalla niihin taotut Alcoa-alumiinivanteet, jolloin vältetään monilta vioittumisen aiheuttamilta häiriöiltä. Todistaakseen takoaumiinivanteidensa ominaisuudet Alcoa on aloittanut testausarjan työmaa-ajoneuvoilla, ja tulokset ovat olleet positiivisia.

Claudio Cerelli omistaa useita 8x4 ajoneuvoja, jotka ovat käytössä rakennustyömaakuljetuksissa Frosinonen alueella. Vuosi sitten Claudio vaihtoi omaan kuorma-autoonsa 12 Alcoan taottua alumiinivannetta teräksisten tilalle ja tänä päivänäkin hän on todella tyytyväinen valintaansa. Rikkoutumisia on esiintynyt vähemmän kuin ennen ja lisäksi hänen ajoneuvonsa on 160 kg kevyempi, mikä on tärkeä ja arvokas lisä hyödylliseen lastin määrään. Tapahtuneet rengasrikot on ollut helpompi käsitellä, koska vanteet ovat paljon kevyempiä, ja hän on myös huomannut, että jarrujen käyttöikä on pidentynyt.

Jatkossakin Claudio aikoo valita ajoneuvoihinsa perinteisten, monia ongelmia aiheuttaneiden teräsvanteiden sijasta Alcoa-vanteet. Sen lisäksi hän aikoo asentuttaa varta vasten työmaakuljetuksiin suunnitellut uudet Alcoa WorkHorse™ -vanteet seuraavaan ajoneuvoonsa, joka on tilauksessa.

WorkHorse™-vanteet ovatkin tulevaisuuden vanteet rakennusteollisuuden ajoneuvoihin. WorkHorse™-vanteet ovat Alcoan vastaus työmaakuljetusajoneuvoihin.

Tällä uudella vanteella on kaikki Alcoa-vanteen ominaisuudet, mutta tuuletusreiät puuttuvat, mikä suojaa levyjarrujärjestelmiä estäen hiekan ja soran tunkeutumisen niihin tuuletusreikien kautta.

Lisäksi Alcoa WorkHorse™ -vanteilla sallittua maksimikuormaa voidaan lisätä 5 %:lla, ja uuden ja tukevamman muotoilunsa ansiosta ne kestävät entistä kauemmin.

Alcoa WorkHorse™ -vanteita on saatavana kahdella viimeistelyllä: Brushed (harjattu) ja Mirror Polished (peilikiillotettu). Pulttireijät 26 ja 32 mm. Koot:

22.5 x 8.25

22.5 x 9.00

22.5 x 11.75, 120 mm inset

22.5 x 11.75, 135 mm inset



## Alcoa Dura-Flange® -vanteet

Vuodesta 2002 lähtien Alcoa on testannut Dura-Flange®-vannetyyppiään erilaisissa ympäristöolosuhteissa. Ruotsin kaivosteollisuudessa suoritettavat testit osoittavat, että Alcoa-vanteet ovat kestävimmit. Robert Lilja ja hänen työntekijänsä Malmtransport i Norrland AB:ssä kertovat, että Alcoa Dura-Flange® -vanteiden käyttöikä on kolme kertaa pitempi kuin heidän aikaisemmin käyttämiensä teräsvanteiden.



Heidän ajoneuvonsa ovat käytössä 24 tuntia vuorokaudessa, 7 päivää viikossa. Heille ja kaivosyhtiölle on tärkeää, että ajoneuvot ovat jatkuvasti käyttökunnossa ilman yllättäviä työkatoja. Ajoneuvoihin lastataan ja niistä puretaan 36 – 40 tonnia jättemaata jokaisella kuljetuskerralla, 4–6 kertaa tunnissa, ja tämä jatkuu tauotta koko vuoden. Tiet ovat usein liukkaita ja teräsvanteiden peittämiä. Sen vuoksi renkaat on uusittava aina 70 000 km:n jälkeen. On näytetty toteen, että Alcoa Dura-Flange® on luotettava vanne näissä ankarissa olosuhteissa, joissa lastit ovat painavia ja maasto vaikeakulkuista. Aikaisemmista ongelmista, kuten vanteiden murtumisista ja keskiöiden rikkoutumisista on käytännöllisesti katsoen päästy eroon.



Henry Isaksson, joka on Gruvdäck i Gällivare AB:n palveluksessa ja huolehtii Malmtransport i Norrland AB:n ajoneuvojen renkaiden vaihdosta, on pannut merkille Dura-Flange®-vanteiden pienemmät huoltokustannukset ja vähentäneet vanteen reunaprofilin kulumat.

Vanteen reunaprofilin kuluma on vähäisempi kuin teräsvanteissa. Ennen teräsvanteet oli vaihdettava 6 - 9 kuukauden jälkeen, kun niillä oli ajettu ainoastaan 130 000 km. Alcoa Dura-Flange® -vanteet ovat kunnossa vielä noin 3 käyttövuoden ja 400 000 km:n jälkeen ilman, että ongelmia esiintyy. Henry Isaksson sanookin, että hän suosittelee Alcoa Dura-Flange® -vanteita parhaana vaihtoehtona näihin vaativiin olosuhteisiin.



Pohjois-Ruotsissa sijaitseva puutavarankuljetusyhtiö Bernt Sirviö Åkeri AB on myös testannut Alcoa Dura-Flange® -vanteita. Yhtiön edustajien kertoman mukaan nämä vanteet kestävät pitempään kuin perävaunu, ts. testaus voi jatkua aina noin 1 miljoonaan kilometriin asti. Tähän päivään mennessä kyseiset vanteet ovat pyörineet 480 000 km ilman, että reunaprofilin on pahasti kulunut. Voidaan nähdä, että pinnoitus on kulunut, mutta vanteen reunaprofilin on täysin kunnossa. Bernt Sirviö Åkeri AB:n mukaan yhtiö on jo saanut takaisin Dura-Flange®-vanteisiin tekemänsä investoinnin niiden pienemmän painon (500 kg verrattuna teräsvanteisiin) ja lastauskapasiteetin lisäyksen ansiosta.

Alcoa Wheel Products Europe

Tel. +32 (0)11 458463

Fax +32 (0)11 455630

info.wheels@alcoa.com

[www.alcoawheels.com](http://www.alcoawheels.com)

TR-Tukku OY

Tel. 09 802 15 21

Fax 09 802 62 48

info@tr-tukku.inet.fi

[www.tr-tukku.fi](http://www.tr-tukku.fi)